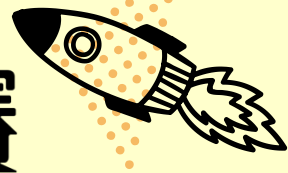




遠哲科學趣味競賽



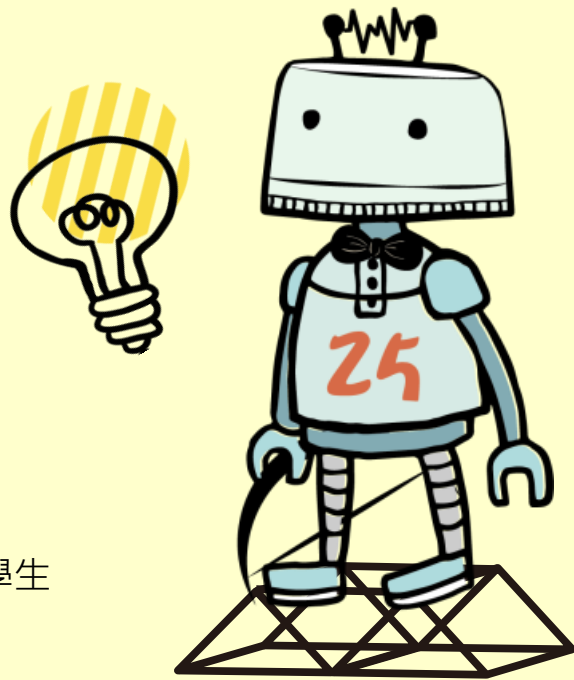
25th

活動簡章

活動指導單位： 教育部

活動主辦單位：財團法人遠哲科學教育基金會

分區承辦單位：國立臺灣師範大學化學系-系學會
國立彰化師範大學-理學院
國立中山大學物理系



壹、活動目的：

- 一、鼓勵青少年「動手做」
- 二、激發青少年的創意巧思
- 三、提供青少年趣味生動科玩的機會
- 四、培養青少年合作解決問題的精神與方法

貳、對象：全國高中、高職和五專 1~3 年級的學生

參、報名日期 / 錄取通知 / 錄取隊伍數：

組隊方式	報名日期	錄取通知	各分區隊伍數
學校代表隊	10月1日(二)~10月15日(二)	報名即錄取 額滿為止(註)	每區 80 隊
自行組隊	9月23日(一)~10月15日(二)	10月16日(三)	

註：學校推派之學校代表隊報名即錄取額滿為止，詳情請參照簡章第陸點規定。

肆、競賽時間 / 地點 / 競賽項目：

競賽日期	地區	競賽地點	競賽項目
10月27日	北區	台灣師範大學分部-中正堂	漂浮飛行器 紙橋大力士
11月10日	中區	國立彰化師範大學-羽球館	
11月24日	南區	國立中山大學-體育館	
12月29日	全國總錦標賽	台灣師範大學分部-中正堂	漂浮飛行器 紙橋大力士 隱藏題(現場公布)

註：場地如有異動，將公佈於活動網站。

伍、 組隊方式：

- 一、 分為下述兩種：
 - (一)「學校代表隊」：經學校推派學生三名組成一隊。
 - (二)「自行組隊」：由任意三名學生組成一隊。

陸、 錄取方式：

- 一、 學校代表隊：**報名即錄取直到額滿為止**（每校保障 2 隊，若欲推派 3 隊以上，則需辦理校內初賽，隊伍達 30 隊以上；欲推派 4 隊以上，校內初賽須達 40 隊以上，以此類推）。
- 二、 自行組隊：各分區錄取總額扣除學校代表隊名額後由電腦程式抽籤決定是否錄取。（例如北區學校代表隊有 62 隊，則有 18 個名額給予自行組隊來抽籤）。
- 三、 自行組隊之隊伍應依據成員學籍所在地報名分區競賽，**禁止跨區參賽**，若成員學籍分屬不同分區，則可選擇任一成員學籍所在之分區報名。各校報名區域請詳閱「分區競賽實施手冊」。

柒、 報名費：

本活動免收報名費。（僅收保證金 500 元，參賽日當天全額退回）

捌、 報名方式：

- 一、 報名方式：一律採網站線上方式報名，其他方式恕不受理。請至遠哲科學教育基金會網站(<http://www.ytlee.org.tw/>) 首頁查詢相關訊息。
- 二、 參賽學生不得重複報名，違者取消該隊參賽資格。

玖、 獎勵：

- 一、 競賽獎品：國內外知名廠商所提供之精美商品與大會頒發之獎狀、獎座、獎牌。
- 二、 參賽證書：全隊全程參與大會全部競賽活動者並繳交創意競賽作品，每人頒發參賽證書乙張（含領隊老師或指導老師）。
- 三、 入圍決賽隊伍即可獲得第 25 屆紀念 T 恤。
- ★ 四、 **學校科普獎**：各區辦理校內初賽隊伍數最多學校，可得圖書禮卷 10,000 元。

壹拾、 學校代表隊認定辦法及校內初賽實施辦法：

- 一、 符合教育部認定高中職學校及五專 1~3 年級學生，學校推派即為學校代表隊。
- 二、 校內初賽的競賽項目可由各校承辦人自行選擇該年度競賽項目，比賽須為公開、公平，評分及計分方式請參照本會提供之「校內競賽實施手冊」。
(連結：<http://www.ytlee.org.tw/>，可自行下載)
- 三、 校方若要增額推派 3 隊以上隊伍參賽，則需符合下述規定並繳交佐證資料：
 - (一) 校內初賽隊伍數需達 30 隊以上方可推派第 3 隊參賽，40 隊以上可推派第 4 隊參賽，以此類推。
 - (二) 繳交書面資料，例如結案報告（辦理細節及競賽分數）...等。
 - (三) 提供影像資料，例如活動照片（10 張以上）、影音檔...等。
- 四、 錄取參加分區賽隊伍，請三位參賽者上衣穿著一致（建議校服或體育服、隊服），若不一致將不能參賽。

【活動洽詢電話：(02)2363-3118 分機 12 / 14 25th 科趣活動承辦小組】